



TESS RALLY BRAȘOV 2017

30 Martie - 1 Aprilie 2017

Rally Ghid 1

Campionatul Național de Raliuri Dunlop
Campionatul Național de Rally 2 Dunlop
Campionatul Național de Raliuri pentru Vehicule Istorice 2017

Etapa întâi



www.raliulbrasovului.ro

Cuprins

1. INTRODUCERE	3
2. ISTORIC	4
3. DATE DE CONTACT	5
4. PROGRAM	6
5. PACHETE DE ÎNSCRIERE	8
6. PARC SERVICE	8
7. COMBUSTIBIL ŞI ANVELOPE	9
8. CAZARE	11
9. RECUNOAŞTERI	12
10. VERIFICĂRI TEHNICE	13
11. SHAKEDOWN	13
12. PREZENTAREA ECHIPAJELOR / FOTOGRAFIA OFICIALĂ	14
13. PREMIERA PROBEI POWER STAGE / SOSIREA FESTIVĂ	14
14. MEDIA	15
15. SERVICII MEDICALE ŞI DE SECURITATE	15
16. INFORMAȚII UTILE	16



TESS®



găzduit de





www.raliulbrasovului.ro

I. INTRODUCERE

Vă aşteptăm cu braţele deschise la Braşov, pentru TESS Rally Braşov 2017, întrecere care aduce debutul sezonului competiţional 2017! Echipa organizatorică a clubului Auto Blic a făcut tot ce-i stă în putinţă pentru a va face şederea la Braşov cât mai plăcută şi a creat un format cât mai la îndemână pentru toţi cei implicaţi, dar totodată şi unul cât mai spectaculos.

Acest Rally Ghid are menirea de a oferi informaţii utile tuturor celor implicaţi în acest raliu, fie ei concurenţi, oficiali, jurnalişti sau spectatori. În cazul în care doriţi să aflaţi orice informaţie suplimentară, nu ezitaţi să deschideţi website-ul oficial, www.raliulbrasovului.ro, care va fi actualizat în permanenţă cu informaţii de actualitate.

Vă dorim mult succes în efectuarea pregătirilor pentru TESS Rally Braşov 2017.

Vă aşteptăm la Braşov!





www.raliulbrasovului.ro

2. ISTORIC

Raliul Braşovului este descendentul direct al Raliului Zăpezii, întrecere organizată în oraşul de la poalele Tâmppei începând din anii '70. Braşovul a făcut însă parte din lumea raliurilor de la chiar prima ediţie a Campionatului Naţional, în 1969, când se organiza o competiţie numită Raliul Narciselor, cu startul la Făgăraş şi sosirea la Braşov, fiind şi scena primului raliu din ţara noastră, organizat de Clubul Sportiv al uzinei de autocamioane "Steagul Roşu", în noiembrie 1965. Din 1971 întrecerea braşoveană avea să se impună ca una de prestigiu în noul campionat de raliuri al României, fiind an de an organizată la începutul sezonului, atunci când zona Braşovului avea tot timpul de oferit surprize meteorologice de tot felul. Din 1971 şi până în 1984 întrecerea a purtat numele de "Raliul Zăpezii", pentru ca apoi să fie cunoscută ca şi Raliul Braşovului. În 2007 raliul a luat numele partenerului principal, TESS, iar ediţia 2017, cea de-a 46-a a întrecerii, se numeşte TESS Rally Braşov. Clubul Auto Blic organizează competiţia din 2001, ediţia din anul acesta urmând să fie cea cu numărul 17 pentru clubul braşovean.

1971	Raliul Zăpezii	A. PUIU-C-TIN. PESCARU
1972	Raliul Zăpezii	A. PUIU-I. BORCSA
1973	Raliul Zăpezii	A. PUIU-I. DRAGOI
1977	Raliul Zăpezii	E. I. CRISTEA-D. AMARICĂ
1978	Raliul Zăpezii	GH. NISTOR-C. ȚIȚ
1979	Raliul Zăpezii	M. ILIOAEA-M. MARINESCU
1980	Raliul Zăpezii	M. ILIOAEA-N. NICOLAU
1981	Raliul Zăpezii	L. BALINT-C-TIN. ZĂRNESCU
1982	Raliul Zăpezii	ȘT. VASILE-I. MĂLĂUȚ
1983	Raliul Zăpezii	GH. URDEA-D. BANCA
1984	Raliul Zăpezii	L. BALINT-C-TIN. ZĂRNESCU
1985	Raliul Braşovului	L. BALINT-C-TIN. ZĂRNESCU
1986	Raliul Braşovului	L. BALINT-C-TIN. ZĂRNESCU
1987	Raliul Braşovului	M. COSTINEAN-E. ROȘCA
1988	Raliul Braşovului	N. ANDREI-N. VOICAN
1989	Raliul Braşovului	L. BALINT-C-TIN. ZĂRNESCU
1990	Raliul Braşovului	I. MĂLĂUȚ-G. GRIGORESCU
1991	Raliul Braşovului	C-TIN. DUVAL-GH. NEMEȘ
1992	Raliul Braşovului	H. GÖLLNER-S. ITU
1993	Raliul Braşovului	H. GÖLLNER-S. ITU
1994	Raliul Braşovului	H. GÖLLNER-S. ITU
1995	Raliul Braşovului	D. TOMA-D. BANCA
1996	Raliul Braşovului	C-TIN. AUR-D-TRU. BOBOESCU
1997	Raliul Braşovului	C-TIN. AUR-D-TRU. BOBOESCU
1998	Raliul Braşovului	C-TIN. AUR-D-TRU. BOBOESCU
1999	Raliul Braşovului	C-TIN. AUR-D-TRU. BOBOESCU
2001	Raliul Braşovului	C-TIN. AUR-S. MORARU
2002	Raliul Braşovului	C-TIN. AUR-S. MORARU
2003	Raliul Braşovului	E. ILINA-F. CÂMPEANU
2004	Raliul Braşovului	D. GÎRTOFAN-D. PULPEA
2005	Raliul Braşovului	D. GÎRTOFAN-D. PULPEA
2006	Raliul Braşovului	B. MARIȘCA-SEB. ITU



www.raliulbrasovului.ro

2007	Tess Rally	D. GÎRTOFAN-A. BERGHEA
2008	Tess Rally	J. MIETTINEN-M. LUKKA
2009	Tess Rally	V. PORCIŞTEANU-D. DOBRE
2010	Tess Rally	B. MARIŞCA-SEB. ITU
2011	Tess Rally	V. PORCIŞTEANU-D. DOBRE
2012	Tess Rally	V. PORCIŞTEANU-D. DOBRE
2013	Tess Rally Dunlop 42	F. DELECOUR - D. SAVIGNONI
2014	Tess Rally Romtelecom	F. DELECOUR - D. SAVIGNONI
2015	Tess Rally 44	S. TEMPESTINI - D. PULPEA
2016	Tess Rally 45	S. TEMPESTINI - M. BANCA

3. DATE DE CONTACT



CS AUTO BLIC

Adresa: B-dul 15 Noiembrie 96, Sc.C, Ap.4, Mun. Braşov, Jud. Braşov.

Fax: 0368 430 187

Mobil: 0745 039 736

E-mail: office@autorally.ro

Web: www.raliulbrasovului.ro

Persoane de contact:

Bela Stoica

0745 039 736

Cristi Andrei

0756 110 051

Director Organizatoric:

va fi anunţat

Director Sportiv:

va fi anunţat

Relații cu sportivii:

va fi anunţat

Ofițer de presă:

Dan Țerea

0740 199 309

Comandament (HQ):

Hotel ARO PALACE: Miercuri, 29 Martie - Sâmbătă, 1 Aprilie

Adresa: Braşov, B-dul Eroilor, nr.27, cod 500030

Tel: 0268 478 800

GPS: 45° 38.704'N, 25° 35.457'E

Punct de informare

Coresi Shopping Resort - Parc Sercice: Vineri, 31 Martie - Sâmbătă, 1 Aprilie

Str. Zaharia Stancu Nr.1

PROGRAM COMANDAMENT

Miercuri, 29 Martie	18:00 - 20:00
Joi, 30 Martie	08:00 - 20:00
Vineri, 31 Martie	08:00 - 23:00
Sâmbătă, 1 Aprilie	07:30 - 20:30



www.raliulbrasovului.ro

4. PROGRAM

Marţi, 28 Martie 2017		
Program	Activitate	Locaţie
13:00	Conferinţa de presă iniţială	Coresi Shopping Resort
Miercuri, 29 Martie 2017		
Program	Activitate	Locaţie
18:00 - 20:00	Program comandament	Hotel Aro Palace
18:00 - 20:00	Înscriere recunoaşteri, distribuirea documentaţiei	Comandament
18:00 - 20:00	Distribuie dispozitive GPS	Comandament
18:00 - 20:00	Verificări administrative*	Comandament
20:30	Seminar Comisia Naţională Antidrog	Hotel Aro Palace (PREZENȚA OBLIGATORIE CNRD)
	Seminar cu procedurile în caz de accident pe Proba Specială	
Joi, 30 Martie 2017		
Program	Activitate	Locaţie
08:00 - 20:00	Program comandament	Hotel Aro Palace
08:00 - 19:00	Înscriere recunoaşteri, distribuirea documentaţiei	Comandament
08:00 - 19:00	Distribuie dispozitive GPS	Comandament
08:00 - 19:00	Verificări administrative*	Comandament
08:00 - 19:00	Renunţări (CNRD, CNRID)	Vezi Anexa II
13:00	Deschidere Parc Service	Coresi Shopping Resort
19:00 - 22:30	Verificări Tehnice Iniţiale	Parc Service
Vineri, 31 Martie 2017		
Program	Activitate	Locaţie
08:00 - 23:00	Program comandament / Centru media	Hotel Aro Palace
08:00 - 09:00	Reverificări administrative (CNRD, CNRID)	Comandament
08:00 - 09:00	Reverificări tehnice iniţiale (CNRD, CNRID)	TESS Braşov
08:00 - 09:00	Verificari administrative (CNR2D)	Comandament
08:00 - 09:00	Verificari tehnice iniţiale (CNR2D)	TESS Braşov
09:00 - 13:00	Shakedown - Clasele 2, 3, 5, 11 (CNRD)	Râşnov
10:30 - 13:00	Shakedown - Restul claselor (CNRD, CNRID)	Râşnov
13:00 - 15:00	Shakedown (CNR2D)	Râşnov
10:00 - 16:00	Recunoaşteri (CNR2D)	Vezi Anexa II
14:00	Prima şedinţă a CCS	Comandament
15:00	Afişare ordine de start - Ziua întâi	Comandament
16:30	Poza de grup	Coresi Shopping Resort
17:00	Sesiune de autografe	Coresi Shopping Resort
19:23	Prezentare oficială **	Braşov Rally Show



www.raliulbrasovului.ro

18:00	Start Raliu - CNRD, CNRIV - prima maşină	Parc Service
19:01	Start Raliu - CNR2D *** - prima maşină	Parc Service
20:35	Sosire Ziua întâi - CNRD, CNRIV - prima maşină	Parc Închis - Coresi Shopping Resort
21:36	Sosire Ziua întâi - CNR2D *** - prima maşină	Parc Închis - Coresi Shopping Resort
22:30	Afişare ordine de start - Ziua a doua	Comandament
Sâmbătă, 1 Aprilie 2017		
Program	Activitate	Locaţie
07:30 - 20:30	Program comandament / Centru media	Hotel Aro Palace
08:00	Start Ziua a doua - CNRD, CNRID - prima maşină	Parc Închis - Coresi Shopping Resort
09:01	Start Ziua a doua - CNR2D *** - prima maşină	Parc Închis - Coresi Shopping Resort
17:20	Sosire Raliu - CNRD, CNRID - prima maşină	Parc Închis - Coresi Shopping Resort
18:21	Sosire Raliu - CNR2D *** - prima maşină	Parc Închis - Coresi Shopping Resort
18:30	Verificări Tehnice finale	TESS Braşov
19:00	A doua şedinţă a CCS	Comandament
19:30	Afişarea clasamentelor provizorii	Comandament
20:00	Afişarea rezultatelor finale	Comandament
20:00	Festivitatea de premiere	Coresi Shopping Resort
20:30	Conferinţa de presă finală	Coresi Shopping Resort

* Verificările administrative se pot efectua la înscrierile pentru recunoaşteri / colectarea documentaţiei.

** Prezentarea oficială va avea loc între CO2 şi Start PS2.

*** Programul CNR2 va suferi modificări, în funcţie de numărul concurenţilor înscrişi în CNR.



TERMENE IMPORTANTE

Trimiterea formularului de înscriere
 Plata taxei de înscriere fără majorări
 Plata taxei de înscriere 20%
 Acordarea media

Vineri, 24 Martie
 Vineri, 24 Martie
 Miercuri, 29 Martie
 Vineri, 24 Martie



www.raliulbrasovului.ro

5. PACHETE DE ÎNSCRIERE

Pachetul de înscriere standard conţine:

	CNRD	CNR2D	CNRID
Suprafaţa în parcul de service	40 m ²	40 m ²	40 m ²
Inscripţii automobil			
• Numere recunoaşteri	1	1	1
• Logo eveniment cu număr de concurs	1	1	1
• Publicitate obligatorie a organizatorului	4	4	4
Documente			
• Regulament particular	website www.raliulbrasovului.ro		
• Road Book	1	1	1
• Rally Ghid	website www.raliulbrasovului.ro		
• Road Book Auxiliar*	1	1	1
• Autorally Magazin	1	1	1
Ecusoane			
• Echipaj	2	2	2
• Manager echipă	1	1	0

* Echipajele care fac asistenţa tehnică la comun, vor primi un singur Road-Book Auxiliar.

Materiale suplimentare pot fi comandate până cel târziu, vineri, 23 martie şi va fi furnizat contra următoarelor taxe adiţionale:

- Inscriptii automobil – € 10 / buc.
- Road-Book – € 10 / buc.
- Ecusoane – € 5 / buc.
- Spaţiu suplimentar în parcul de service – € 5 / m².

6. PARC SERVICE

Parc principal: Coresi Shopping Resort - Braşov, Strada Zaharia Stancu, nr.1
GPS: N45 40.267, E25 37.203

Parcul Service va fi deschis începând de Joi 30 Martie, ora 13:00. Echipetele de service au obligaţia de a părăsi Parcul Service până la finalul zilei de Duminică 27 Martie (miezul nopţii), lăsând suprafaţa parcării în condiţii bune.

În cererea de înscriere, echipajele care doresc să împartă o echipă de service cu alţi concurenţi, au obligaţia de a specifica acest lucru, o pagină dedicată fiind inclusă în formular. În funcţie de aceste specificaţii şi de solicitările de spaţiu suplimentar, se va face aşezarea echipelor în Parcul Service, unde ordinea este dată de numărul de licenţă şi de clasamentul pe echipe.



www.raliulbrasovului.ro

Service Îndepărtat: Sat Cheia, DN1A, km 149 + 200

GPS: N45 27.274, E 25 56.237

Regulile în Parcul Service

Fiecare concurent este responsabil pentru comportamentul membrilor echipei sale. În parcul de service, toti concurentii trebuie sa respecte următoarele:

- în parcul de service este interzisa fixarea corturilor în cuie sau prin orice mijloc care ar putea deteriora suprafata parcarii, la fel și vopsirea/marcarea pe asfalt; amenda pentru deteriorare suprafetei parcarii este de 200 euro;
- fiecare masina de service trebuie sa aiba în dotare un stingator de incendii de tipul A,B, C cu o capacitate de minim 5 kg, care a fost verificat în ultimii 2 ani;
- sub fiecare masina de concurs trebuie amplasata o folie impermeabila si rezistenta la hidrocarburi, pe o suprafata egala cu cea a masinii (minim 3 x 5 m), amenda pentru lipsa stingatorului sau a foliei de sub masina de concurs este de 200 euro;
- aruncarea deseurilor se face numai în saci pentru gunoi si în containerul existent în parcul de service, amenda pentru depozitarea în alte conditii a gunoii este de 200 euro;
- golirea uleiului, apei si spălarea maşinii de concurs sunt interzise în parcul de service, amenda pentru golirea uleiului și spălarea maşinii de concurs este de 200 euro.

7. COMBUSTIBIL ȘI ANVELOPE

Toate echipajele participante la Tess Rally Braşov vor folosi obligatoriu combustibil comercializat în stațiile de carburant de pe teritoriul României. Alimentarea cu carburant se va face exclusiv în Zonele de Alimentare (ZA) special amenajate, amplasate la ieşirea din Service-ul Principal, Service-ul Îndepărtat de la Cheia.

Concurenților Campionatului Național Rally 2 Dunlop le este permisă alimentarea autovehiculelor și în stațiile de alimentare cu carburant, traseul fiind descris în detaliu în Secțiunea 3 din Road Book-ul Rally 2.

Pneurile folosite trebuie să fie în concordanță cu Regulamentul Campionatului Național de Raliuri Dunlop 2017.

Este permisă folosirea anvelopelor de zăpadă după cum urmează:

Anvelope de competiție: Este permisă folosirea anvelopelor de competiție pentru asfalt + zăpadă, tip “Monte-Carlo”, pe întreg parcursul competitiv al raliului și la shakedown.

Anvelope comerciale: Este permisă folosirea anvelopelor de iarnă, omologate pentru utilizarea rutieră și inscripționate conform legii, pe întreg parcursul competitiv al raliului și la shakedown.

Anvelope cu ținte. Atât anvelopele de competiție, cât și anvelopele comerciale, pot fi utilizate și în varianta cu ținte, respectând următoarele reguli:

Pot fi folosite doar ținte cilindrice metalice cu un singur vârf, introduse din exteriorul benzii de rulare a anvelopei. Acestea nu vor străpunge în niciun caz complet banda de rulare.

Țintele trebuie să respecte următoarele specificații:

- diametrul maxim al bazei: 6,5 mm, inclusiv toleranță; greutate maximă: 2 grame.
- o țintă poate să pătrundă în suprafața exterioară a unui pneu nou maximum 2 mm.
- înălțimea totală a țintei, inclusiv vârful: 15 mm, toleranță: 0,5 mm

Densitatea suprafeței acoperite de ținte:

- jante de 18": numărul de ținte nu trebuie să depășească 10 bucăți în niciun decimetru pătrat al circumferinței roții, cu excepția unui spațiu central de 47 mm, care să nu fie acoperit cu ținte;
- alte dimensiuni de jante: numărul de ținte nu trebuie să depășească 12 bucăți în niciun decimetru pătrat al circumferinței roții, cu excepția unui spațiu central de 47 mm, care să nu fie acoperit cu ținte;

Verificări ale țintelor pot fi efectuate în orice moment al raliului, acestea constând în:

- citirea amprenteii anvelopei
- îndepărtarea unei ținte din anvelopă, în scopul efectuării de măsurători



pneu "Monte Carlo", cu
crampoane de 15mm

Număr de anvelope permise:

	Automobile cu tracțiune 4WD	Automobile cu tracțiune 2WD
CNRD	12	10 anvelope pentru clasele 5-7 8 anvelope pentru restul claselor

Anvelopele utilizate pe parcursul Shakedown-ului nu vor fi marcate sau contabilizate în nici un fel. Acestea sunt la liber.



www.raliulbrasovului.ro

8. CAZARE

Hotel ARO PALACE*****

B-dul Eroilor 27, Braşov 500030, Romania
+40 268 478 800
www.aro-palace.ro/

Hotelul Aro Palace este gazda tradiţională a raliului, celebrul hotel, cunoscut şi ca gazdă a Festivalului Cerbul de Aur oferă participanţilor TESS Rally Braşov o ofertă specială de cazare.

Camera dubla = 80 € / Camera single = 60 €

- Pachetul include mic dejun si acces gratuit la centrul SPA
- Solicitarea se va trimite prin email la office@autorally.ro si va contine specificatia „participant Tess Rally”



Hotel Kronwell*****

Bulevardul Gării 7A, Braşov
Tel: +40 368 730 800
<http://kronwell.com>

Hotel Residence Hirscher***

Str. Apollonia Hirscher 14, Braşov
Tel: +40 368 401 212, Fax: +40 368 401 213
www.residence-hirscher.eu

Hotel Ramada*****

Calea Bucureşti 13, Săcele
Tel: +40 268 508 009
<http://www.ramadabrasov.ro>

Hotel Long Street***

Str. Lunga 193, Braşov
Tel: +40 268 414 434, +40 268 472 441
<http://hotel-longstreet.inbrasov.ro/?la=ro>

Hotel Ambient****

Bulevardul Iuliu Maniu 27, Braşov
Tel: +40 268 471 747, +40 368 401 104
<http://www.hotelambient.ro>

Hotel Golden Time****

B-dul Calea Bucuresti 99, Brasov
Tel: +40 268 311 115, Fax: +40 268 317 333
<http://www.goldentimehotel.ro>

Hotel Armatti***

Str. Lunga 5, Braşov
Tel: +40 368 443 200
<http://www.armatti.ro>

Hotel Astra***

Str. Panselelor 2, Brasov
Tel: +40 721 27 27 68, +40 268 27 27 68
<http://www.cazareastra.ro>

Hotel Atlas***

Str. Calea Bucuresti 7, Brasov
Tel: +40 268 272 224, Fax: +40 268 272 226
<http://www.hotel-atlas.ro>

Hotel Bella Muzica***

Piata Sfatului 19, Brasov
Tel: +40 268 477956, +40 268 477946
<http://bellamuzica.ro>



www.raliulbrasovului.ro

Hotel Capitol***

B-dul Eroilor 19, Braşov

Tel: +40 268 418 920

Fax: +40 268 472 999

<http://www.aro-palace.ro/hotel-brasov-capitol.html>

Pensiunea Natural***

Str. Castelului 58, Braşov

Tel: +40 268 410 048

<http://www.pensiuneanatural.ro>

Pensiunea Ambra***

Str. Avram Iancu 4 Braşov

Tel: +40 754 683 564

<http://pensiuneaambra.ro>

Pensiunea Italiană***

Str. Lungă 70, Braşov

Tel/Fax: +40 268 476 001

<http://www.pensiunea-italiana.ro>

Pensiunea Timar***

Str. Grădinarilor 4 Braşov

Tel/Fax: +40 368 442 169

<http://www.casatimar.ro>

Pensiunea Luiza***

Str. Lungă 244, Braşov

Tel: +40 268 546 910, Fax: +40 268 546 911

<http://www.pensiunealuiza.ro>

Pensiunea Andy***

Str. Avram Iancu 101 Braşov

Tel: +40 268 424 007,

Fax +40 268 425 792

<http://www.pensiuneaandy.ro>

Pensiunea Ana Maria***

B-dul Griviţei 32, Braşov

Tel: +40 722 321 214

<http://www.viaromania.eu/cazare.cfm/9-pensiunea-ana-maria-brasov.html>

9. RECUNOAŞTERI

Recunoaşterea probelor speciale este deschisă **Joi 30 Martie 2017, între orele 08:00 – 19:00, pentru concurenţii CNRD şi CNRIV şi Vineri 31 Martie 2017, între orele 10:00 - 16:00 pentru concurenţii CNR2D**. Fiecare echipaj are dreptul la un maximum de 2 treceri pe fiecare probă specială distinctă inclusă în itinerar.

Limitarea de viteză la recunoaşterea probelor speciale este stabilită la 80 km/h, în lipsa altor restricţii de viteză impuse de indicatoare rutiere, acest lucru, precum şi numărul de treceri pe probele speciale fiind monitorizate de către organizator printr-un sistem GPS. Dispozitivele cu care se va face această supraveghere vor fi înmânate la ridicarea documentaţiei tehnice, pentru fiecare echipaj, iar acesta are obligaţia de a se asigura că dispozitivul rămâne fixat pe maşină pe întreaga durată a recunoaşterilor.

Închirierea GPS-ului va fi achitată de către fiecare echipaj în parte reprezentantului FRAS aflat la secretariatul competiţiei, în numerar până la ridicarea documentelor (echivalentul a 20 de euro în lei). Funcţionarea corectă a echipamentului este responsabilitatea echipajului (nivelul de încărcare a bateriei, prezenţa în maşină şi amplasarea corespunzătoare).

Nerespectarea numărului de treceri pe probe speciale se sancţionează după cum urmează:

- prima abatere – amendă € 500;
- a doua abatere – refuzul validării înscrierii în raliu, fără returnarea taxei de înscriere.



www.raliulbrasovului.ro

Viteza excesivă în timpul recunoaşterilor va atrage o amendă aplicată de Directorul Sportiv după cum urmează:

- pentru depăşirea vitezei cuprinsă între 10 și 20 de km/oră amendă 25 euro. În acest caz depăşirea vitezei trebuie să fie pe o durată mai mare de 10 secunde;
- pentru depăşirea vitezei cu peste 20 de km/oră, amendă 50 euro;
- pentru depăşirea vitezei cu peste 50 km /oră, amendă 100 euro;
- alte sancțiuni pot fi aplicate de către directorul sportiv.

Amenzile se plătesc către FRAS până la prima şedință CCS, sub sancțiunea refuzului startului. Pentru a doua sau pentru următoarele amenzi cuantumul acestora se dublează.

10. VERIFICĂRI TEHNICE

Locație: Service TESS DN1 km 175+250 m, Ghimbav 507075

GPS: 45°39'45.2"N, 25°30'51.0"E

Program: *Vezi art. 4* 1 aprilie 2017

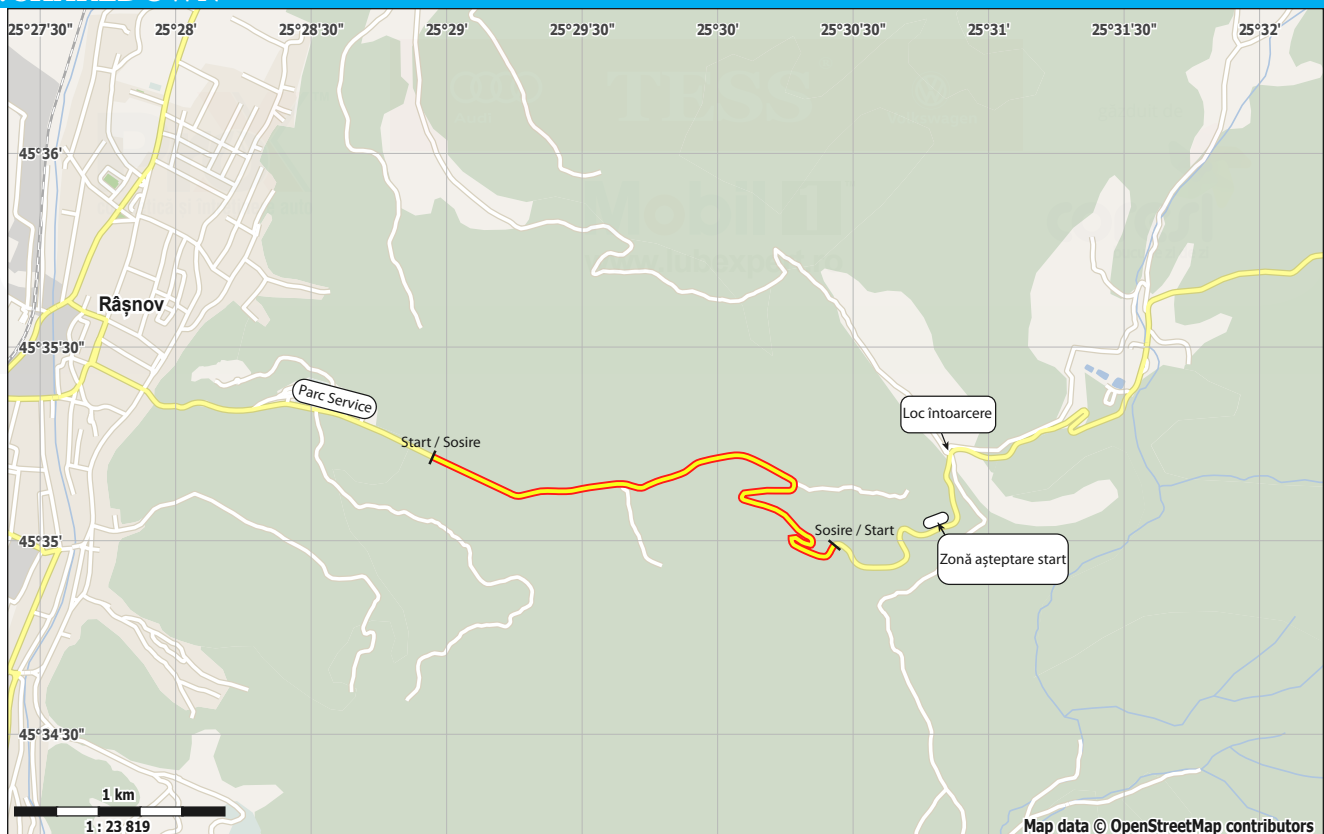
Organizatorul va efectua o programare detaliată pentru verificarea tehnică inițială.

Nerespectarea acestei programări se va sancționa astfel:

- cu până la 15 minute , amendă € 50;
- între 15 și 30 minute, amendă € 75;
- între 30 minute și o oră , amendă € 150;
- peste o oră, amendă € 200 și / sau altă penalizare la discreția Directorului Sportiv.

Solicitarea de amânare a verificării tehnice inițiale se aprobă cu plata unei taxe de 200 euro.

11. SHAKEDOWN





www.raliulbrasovului.ro

Locație: / date tehnice:

DN1E, Loc. Râşnov spre Poiana Braşov (Valea Cetății);

Lungime: 3,05 km;

Parc service: Râşnov, parcare Cetatea Râşnov.

Shakedown-ul se va desfășura atât în urcare cât și în coborâre. Vor lua startul grupuri a câte 5 echipaje care vor respecta indicațiile Oficialilor.

Fiecare pilot participant are dreptul la minimum 4 treceri, cu condiția respectării ordinii de start publicată la comandamentul raliului și pe website-ul oficial.

Copilot invitat

Echipajele pot invita alte persoane pentru a participa la sesiunea de teste, ocupând locul din dreapta, cel al navigatorului, din mașina de concurs.

Pentru a primi acceptul la startul shakedown-ului, invitații au obligația de a completa o cerere prin care exonerează organizatorul și FRAS de orice responsabilitate, sau plată a unor daune fizice sau morale, rezultate din participarea la sesiunea de teste. Această cerere va fi cuprinsă în Anexele Regulamentului Particular, disponibil pentru a fi descărcat la secțiunea "Documente" pe website-ul www.raliulbrasovului.ro și trebuie predată la startul sesiunii, câte una pentru fiecare parcurgere.

Copiloții invitați trebuie să ajungă la Parc Service al sesiunii de shakedown, de unde vor urca la bordul mașinii de concurs, după ce au primit echipamentul de securitate (combinezon, cagulă, dispozitiv HANS/FHR, cască).

12. PREZENTAREA ECHIPAJELOR / FOTOGRAFIA OFICIALĂ

Prezentarea echipajelor va avea loc înaintea startului pe PS 2 Braşov Rally Show, în zona de Control Orar. În aceasta zonă membrii echipajului sunt obligați să poarte un dialog cu prezentatorul evenimentului.

Fotografia oficială va avea loc la Coresi Shopping Resort ("Parcul cu Copaci"), conform programului din Art. 4.

13. PREMIERA PROBEI POWER STAGE / SOSIREA FESTIVĂ

Locație: Livada Poștei Braşov

www.lubexpert.ro

În scopul mediatizării evenimentului, la finalul probei Power Stage vor fi interviuri și o ceremonie de premiere în Livada Poștei Braşov. Organizatorii pot opri orice echipaj pe secțiunea de drum care urmează imediat după punctul STOP al probei, pentru a lua parte la această ceremonie. Echipajele vor fi înștiințate de către oficialii de la STOP-ul probei.

Finalul raliului este în punctul de Control Orar CO7A, unde echipajele vor preda carnetele de control și își vor conduce automobilele în Parcul Închis de final de raliu.



www.raliulbrasovului.ro

14. MEDIA

Ofiţer de presă: Dan Ţerea
Mobil: 0740 199 309
Email: dan@autorally.ro

Procedură de acreditare:

Cererile de acreditare se vor trimite pe adresa presa@autorally.ro până cel târziu Vineri, 24 Martie 2017. Lista jurnaliştilor acreditaţi va fi publicată Luni, 27 Martie 2016 pe www.raliulbrasovului.ro.

Centrul Media va fi amplasat la Comandamentul Raliului, de la Hotel Aro Palace, B-dul Eroilor, Nr.27, Braşov, GPS: 45° 38.704'N, 25° 35.457'E, de unde pot fi ridicate şi acreditările, începând de Vineri, 30 Martie, ora 8:00.

Conferinţe de presă:

- Marţi, 28 Martie 2017 – ora 13:00 – Coresi Shopping Resort - Braşov, Strada Zaharia Stancu, Nr.1
- Sâmbătă, 1 Aprilie 2017 – ora 20:30 – după festivitatea de premiere - Coresi Shopping Resort - Braşov, Strada Zaharia Stancu, nr.1

15. SERVICII MEDICALE ŞI DE SECURITATE

Asistenţa medicală a TESS Rally Braşov este asigurată de:

Serviciul de Ambulanţă Judeţean Braşov
Strada Doctor Victor Babeş 27
Braşov 500073, Romania, +40 268 411 999

Serviciul de Ambulanţă Privată Apel One Med
Strada Morii 75
Braşov 500063, Romania, +40 268 708 500

Spitale:

Spitalul Clinic Judeţean de Urgenţă	Calea Bucureşti 25, Braşov Tel: +40 268 320 022 http://www.hospbv.ro
Spitalul Sf. Constantin	Strada Iuliu Maniu 49, Braşov Tel: +40 268 300 300 spitalulsfconstantin.ro
Spitalul CFR	B-dul 15 Noiembrie 60, Braşov Tel: +40 268 475 949 http://www.spcfbv.ro
Spitalul de Boli Infecţioase	Str. Mihai Vitezul Nr.9 Braşov Tel: +40 268 422 474 http://www.sbibrasov.ro



www.raliulbrasovului.ro

Poliție:

Inspectoratul Județean de Poliție Braşov	Str. Nicolae Titulescu 28, Braşov Tel: +40 268 407 500 bv.politiaromana.ro
--	--

Jandarmerie:

Gruparea de Jandarmi Mobilă „Burebista” Braşov	Str. Vasile Goldis 1-3, Braşov Tel: +40 268 545 903, Fax: +40 268 545 902 www.jandarmeriamobilabrasov.ro
Inspectoratul de Jandarmi Județean Braşov	Str. Vasile Goldis 1-3, Braşov Tel: 0268/545898, Fax: 0268/545894 www.jandarmeriabrasov.ro/

16. INFORMAȚII UTILE

Tractări:

+40 268 422 608
+40 744 306 306
+40 746 023 023
+40 740 135 000
www.lejaks.ro
+40 743 932 483
www.tractarilanelu.ro

Farmacii:

Farmacom	Str. Uranus 14, Braşov 0268 332 143 (NON-STOP)
Farmacom	Bd. Griviței, 67, Braşov 0268 421 848 (NON-STOP)
Catena	Bd. Grivitei, 50, Braşov Tel: +40 268 843
Richter	Bd. Gării 20, Braşov Tel: +40 268 314 280
Sensiblu	Str. 13 Decembrie 115, Braşov Tel: +40 268 421 580
Sensiblu	Kaufland Braşov (L-J 9-22, V,S,D 8-22)
Sensiblu	Carrefour Braşov (L-S 9-21, D 10-20)
Ecofarmacia	Str. Iuliu Maniu 68, Braşov (vis-a-vis de Spitalul Sf. Constantin / Regina Maria) Tel: +40 268 198 (NON-STOP)



www.raliulbrasovului.ro

Servicii de copiere:

Yolans SRL

Str. Lunga 3, Braşov
Tel: +40 728 878 408
Program: L – V 9:00 – 17:00,
S 9:00 – 14:00
<http://www.yolans.ro>

Euro Paper SRL

Calea Bucureşti 53, Braşov
Tel: +40 268 324 329
Program: L – V 8:30 – 19:00,
S 8:30 – 13:00
<http://www.euro-paper.ro>

Benzinării:

PETROM

- Str. Temeliei 1
- Calea Făgăraşului 8
- Intersecţie Calea Bucureşti – Str. Poinelor
- Str. Lacurilor 4
- Str. Hărmanului 55
- Bd Gării 7A
- Str. 13 Decembrie 1-3
- Calea Făgăraşului 6A
- DN1 Km 165, ieşirea spre Predeal, vis-a-vis de Hotel Ramada
- Str. Făgăraşului 2

ROMPETROL

- Calea Bucureşti 242, vis-a-vis de Selgros
- Str. 13 Decembrie 94
- B-dul Griviţei 2A
- Calea Bucureşti 101
- Calea Feldioarei – ieşire spre Cluj
- Sos. Cristianului 8A

ProXTM MOL
cosmetică şi întreţinere auto



TESS[®]
www.lubexpert.ro

coresi
bucurie zi de zi



CORESI SHOPPING RESORT

Food Court: Coresi Lunch & Burgers, Crouton, Dodo Pizza, KFC, Mesopotamia, Spartan, Subway

Restaurante(A): Sergiana, Pizza Hut, Restaurant Primo

Cafenele: Starbucks (1), Filicori Zecchini (2), Come Back Coffee (3), Tucano (4), Vanilla (5)



RESTAURANTE / BARURI

găzduit de



Deane's Irish Pub and Grill

Str. Republicii 19, Braşov

Tel: +40 268 416 478, +40 734 165 842

Program: L-D 09:30-03:00

<http://www.deanes.ro>

Cafeteca

Str. Grigoras Dinicu 1, Braşov

Tel: +40 268 310 252

Program: L-D 08:00 - 23:45

<http://www.cafeteca.net>

Amasi - restaurant libanez

Strada Mihai Viteazul 1, Braşov

Tel: 0368 454 033

Bistro Ma Cocotte

Strada Nicopole 34A, Braşov

Tel: 0741 671 596

Bistro Del'Arte

Piaţa George Enescu 11Bis, Braşov

Tel: 0720 535 566

Program: L-S: 9:00-1:00

D: 12:00-1:00

Prato

Strada Michael Weiss 11, Braşov

Tel: 0268 473 367

Program: 10:00 - 0:00



www.raliulbrasovului.ro

Restaurant Cerbul Carpatin

Piata Sfatului 12, Braşov
Tel: +40 728 111 000
Program: L-D 08:00 - 01:00
<http://www.cerbulcarpatin.com>

Restaurant Roata Norocului

Str. Crisan 6, Braşov
Tel: +40 268 412 324, +40 744 548 684
Program: L-D 10:00 - 23:00
<http://www.roata-norocului.ro>

Restaurant Sergiana

Str. Muresenilor 28, Braşov
Coresi Shopping Resort Braşov
Tel: +40 268 419 775; +40 723 294 923
Program: L-D 11:00 - 01:00
<http://www.sergianagrup.ro>

TESS® Rally Braşov
FAST FOOD
Campionatul Naţional de Raliuri Dunlop 2017 Etapa 1

KFC
Piata Sfatului 4, Braşov
Tel: +40 268 476 916
Program: 9:00 – 22:00
<http://www.kfc.ro>

McDonald's
Str. Republicii 57-59, Braşov
Tel: +40 268 410 544
Program: NON-STOP

McDrive
Str. Calea Bucuresti 106, Braşov
Tel: +40 268 331 212
<http://mcdonalds.ro>

ANDO'S FAST FOOD & PIZZERIE

Bd. 15 Noiembrie 6 , Braşov
Tel: +40 268 410 588
Program NON-STOP <http://www.andos-food.ro>

PANINI

Bd. 15 Noiembrie 40, Braşov
Program NON-STOP

Aha Bistro & Lounge

Str. Lucian Blaga 8, Braşov
Tel: +40 721 288 478
Program: L – V 9:00 – 00:00

PANDAMANIA

Bd 15 Noiembrie, Nr.11, Braşov
Tel: +40 732 182 828, +40 725 597 777
<http://www.pandamania.ro>

Nicoli

Str. Iuliu Maniu 39, Braşov
Tel: +40 268 478 844
Program: L – S 10:00 – 4:00
D 12:00 – 4:00



www.raliulbrasovului.ro

TAXI

BRATAX

0268-948
0726-315555
0757-315555

TOD TAXI

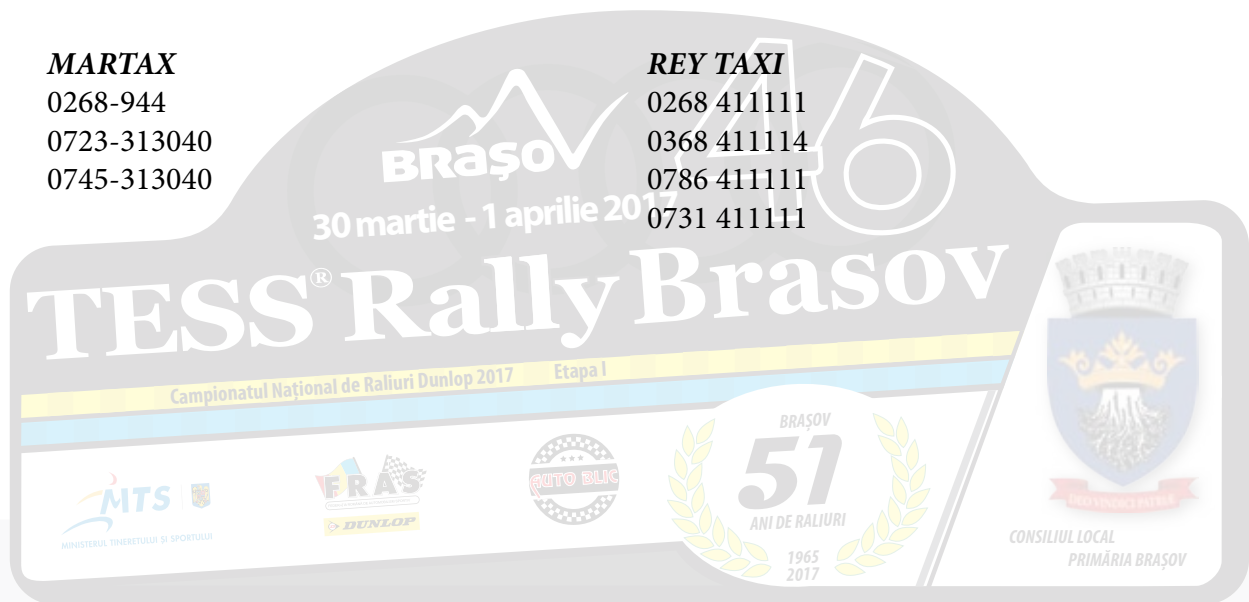
0748 32 11 11
0720 32 11 11
0766 32 11 11

MARTAX

0268-944
0723-313040
0745-313040

REY TAXI

0268 411111
0368 411114
0786 411111
0731 411111



ProXTM
cosmetică și întreținere auto



Audi

TESS[®]



Volkswagen

găzduit de

coresi
bucurie zi de zi

Mobil 1TM
www.lubexpert.ro



ATENȚIE!
MOTORSPORTUL POATE FI PERICULOS!